



CENTRO PER LA DIAGNOSI E IL TRATTAMENTO PRECOCE DELLE ARTRITI

Struttura Semplice
Dipartimentale di Medicina e
Reumatologia
Prof. Riccardo Meliconi

Istituto Ortopedico Rizzoli
Via G.C. Pupilli 1 – 40136
Bologna



SERVIZIO SANITARIO REGIONALE
EMILIA - ROMAGNA
Istituto Ortopedico Rizzoli di Bologna
Istituto di Ricovero e Cura a Carattere Scientifico



L'ARTRITE REUMATOIDE (AR) è una malattia grave che causa importanti disabilità.

- Prevalenza: 0,46% della popolazione adulta italiana
- L'80% ha un'età fra i 30-50 anni
- > sesso femminile ((F:M = 4:1)
- Dopo 10 anni di malattia, pensionamento precoce per il 25% dei pazienti per sopraggiunta incapacità lavorativa



Artrite precoce: tumefazione di I[^]II[^]ne III[^] MTF

Fig(a)



Artrite reumatoide in fase avanzata

Fig(b)



Alterazioni radiologiche in corso di artrite reumatoide delle mani (a) e dei polsi (b)

Oggi è possibile controllare la malattia e prevenirne le disabilità grazie alla disponibilità di conoscenze, approcci organizzativi e farmaci finalizzati ad una diagnosi ed un trattamento precoci.

Red Flags per la Diagnosi Precoce dell' Artrite Reumatoide

SOCIETA' ITALIANA DI REUMATOLOGIA

La presenza dei seguenti segni e sintomi rende opportuno l'invio del paziente allo specialista reumatologo



Tumefazione a carico di 3 o più articolazioni, persistente da più di 12 settimane

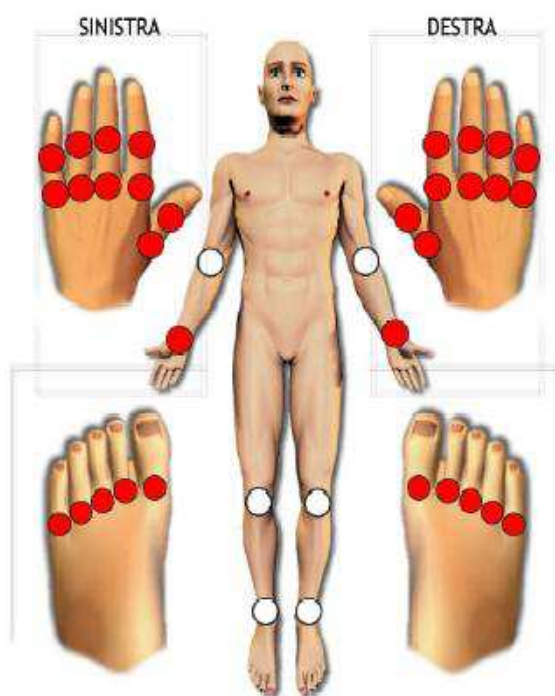


Dolore a livello dei polsi e delle piccole articolazioni di mani e piedi:

- *metacarpo-falangee*
- *interfalangee prossimali*
- *metatarso-falangee*



Rigidità al risveglio superiore a 30 minuti



FATTORI PROGNOSTICI SFAVOREVOLI

Positività del fattore reumatoide

Positività degli anti-CCP

Aumento degli indici di flogosi

Presenza di erosioni alla radiologia convenzionale

L'assenza di questi segni all'esordio, tuttavia, non rappresenta un criterio di esclusione nella diagnosi e richiede, comunque, una valutazione in ambito specialistico.

Il centro è organizzato in modo tale che il paziente inviato dal Medico di Medicina Generale con sospetto di artrite all'esordio, venga sottoposto ad una Prima visita reumatologica in cui sarà effettuata una valutazione delle articolazioni interessate e, se il sospetto fosse confermato, ad un prelievo ematico per gli esami laboratoristici necessari. In tale occasione gli verrà fissato un appuntamento per ecografia osteoarticolare. Dopo aver ottenuto i referti laboratoristici sarà prescritta l'opportuna terapia e fissata la visita di controllo.

DIAGNOSTICA DIFFERENZIALE DELL'ARTRITE REUMATOIDE ALL'ESORDIO

- ✦ ARTRITI REATTIVE (precedute da infezioni delle vie aeree superiori, tratto intestinale o genito-urinario)
- ✦ CONNETTIVITI
- ✦ ARTRITI DA MICROCRISTALLI (condrocalcinosi, gotta)
- ✦ SPONDILOARTRITI SIERONEGATIVE (artrite psoriasica, spondilite anchilosante, enteroartriti)
- ✦ POLIMIALGIA REUMATICA
- ✦ ARTRITI IN CORSO DI ALTRE PATOLOGIE (sarcoidosi, tireopatie, diabete, etc..)
- ✦ SINDROMI PARANEOPLASTICHE

INDAGINI RACCOMANDATE IN CASO DI SOSPETTO CLINICO DI ARTRITE REUMATOIDE

Esami di laboratorio:

- VES
- PCR
- Fattore reumatoide
- Anticorpi anti-peptidi citrullinati (anti-CCP)
- ANA reflex
- Emocromo

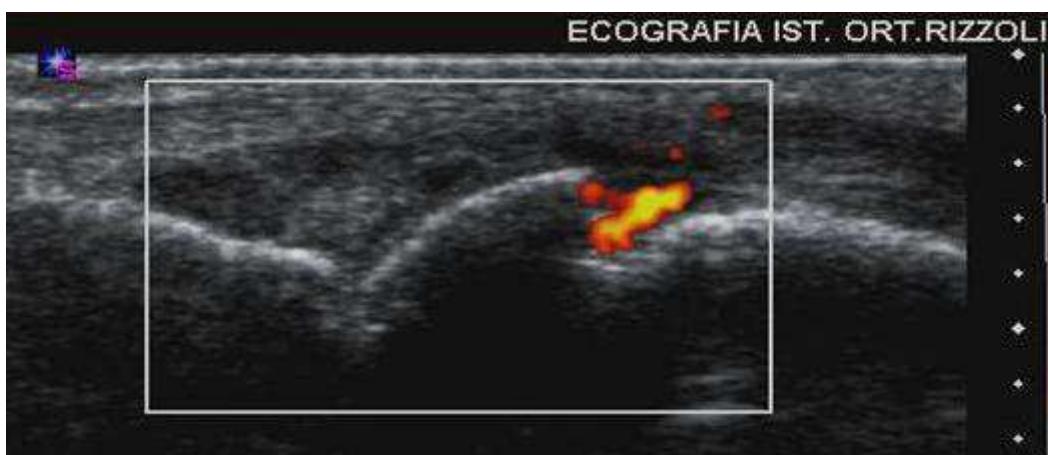
- Transaminasi
- Creatinina
- Uricemia
- Esame urine
- HBsAg, anti-HBc e anti-HCV, anti-HIV
- QuantiFERON test
- Altri...

Esami strumentali:

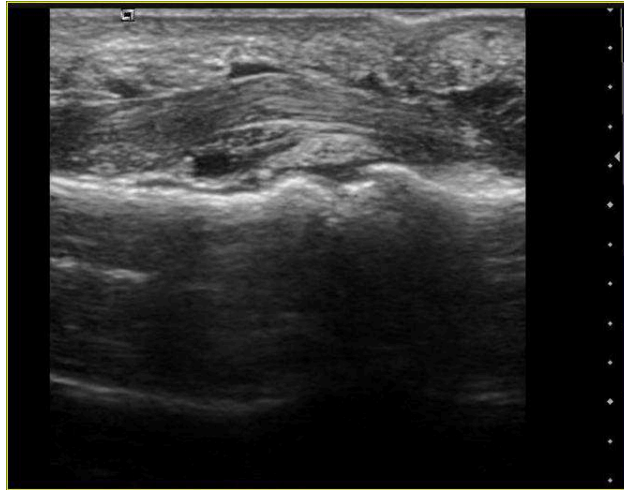
- Ecografia mani, polsi e piedi (di routine eseguite presso IOR)
- Radiografia mani e/o piedi (viene consegnata ricetta rossa)



Studio ecografico della mano con sonda dedicata



Scansione longitudinale dorsale con evidenza di erosione della corticale e positività del segnale power Doppler.



*Scansione longitudinale palmare con evidenza di tenosinovite
ed ectasia della guaina dei tendini flessori.*

IMPEGNATIVE MEDICHE DA FORNIRE AL PAZIENTE

- Prima visita reumatologica (quesito: artrite?), urgenza differibile B, da prenotare tramite CUP

CONTATTI

E-mail: olga.addimanda@ior.it, luana.mancarella@ior.it

Telefono: 051 6366189 dal lunedì al venerdì, dalle 15.30 alle 17.30

Istituto Ortopedico Rizzoli

www.ior.it

Ospedale

Via G.C. Pupilli 1 – 40136 Bologna

Ala Monumentale, I° piano - Reumatologia